

謎を解くのに必要なもの

注意事項

開催期間 2023.9.30 ~ 2024.1.14



●筆記用具

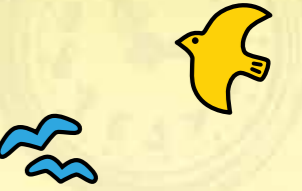


●謎旅ガイド
(本誌)

- 施設の職員の方々は、謎の答えやヒントを持っていません。
- ブログやX(旧Twitter)などのSNSに、謎の答えやヒントになるようなことを書き込むのは、ご遠慮ください。なお本誌の表紙などの写真は投稿しても構いません。
- 応募はお1人につき1枚まで有効です。



なとり 謎解き時間旅行



謎旅ガイド

謎を解いて豪華賞品をGET!

見事すべての謎を解いた方の中から抽選で、豪華賞品をプレゼントいたします！
賞品と応募方法は以下をご覧ください。



名取市マスコットキャラクター
カープくん

A賞



クロスバイク1名
GIANT ESCAPE R3 MS

※在庫状況・サイズにより、モデルや色が変わる場合がございます。

※当選者は賞品の発送をもって発表します。

B賞



名取ゆりあげ温泉「輪りんの宿」
ペア宿泊券 2名

C賞



名取市特産品
5,000円相当 5名

D賞



名取ゆりあげ温泉「輪りんの宿」
ペア日帰り入浴券 30名

E賞



特産品ショップ natori sun
1,000円分お買物券 30名

応募方法

別紙の「解答用紙」に謎の答えを記入し、
市内6か所に設置してある
応募ボックスに投函ください。
「解答用紙」は、応募ボックスのそばにあります。

応募ボックス設置場所

- 名取市役所 ●名取市図書館
- 名取市観光物産協会(イオンモール名取内)
- 熊野那智神社 ●名取市歴史民俗資料館
- 名取市震災復興伝承館

本イベントのキャンペーン詳細は、こちらからご覧いただけます。
<https://machico.mu/special/detail/2480>



ある日、名取の街を散歩していたユリナとリトは、時計を肩から掛けた、不思議な猫と出会った。

おてかけかい？ それなら、いいものをあげよう



ねこが…しゃべった!?



それよりいいものって?

驚くリトと、動じないユリナ。謎の猫はふふんと笑うと、二人に紙を差し出した。

これは「謎旅ガイド」。全ての謎を解き明かしたとき、君たちは「お宝」の名前を知るだろう



謎旅ガイド……?



面白そう! リト、やってみよう!

新しい場所、なつかしい場所。謎はいろんな場所に隠れてるよ。小さな時間旅行をぜひ楽しんで



不思議な猫と「謎旅ガイド」に誘われ、二人は謎解きの旅へ出かけることにした。



名取市周辺にある様々なスポットを巡って、謎を解き明かしましょう!

謎は全部で6問、この「謎旅ガイド」の中間に用意されています。

全ての謎を解けたら、豪華賞品 GET のチャンス!

詳しい応募方法は、裏面をご覧ください。

5つのスポットに向かって、謎を解こう！

熊野那智神社

熊野那智神社へ行き、右の写真の立て札を探そう。写真の黒いマスに書かれている漢字を下のマスからすべて消し、残った漢字を組み合わせてできる単語をひらがなで答えよう。



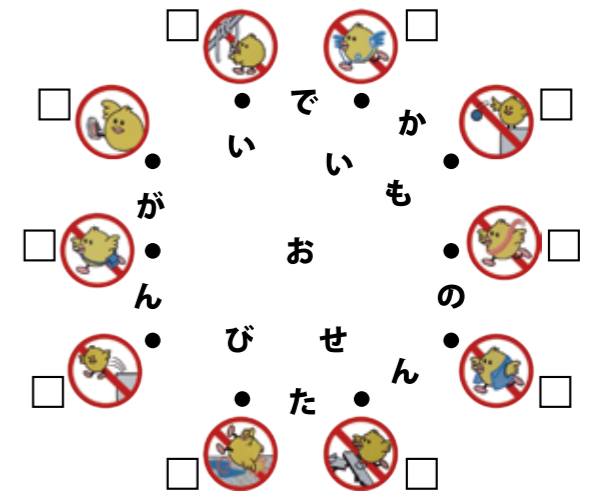
通	太	全	成	身
就	角	大	平	交
洋	命	武	安	願

答え

5	4			10
---	---	--	--	----

海岸公園冒険広場

海岸公園冒険広場の幼児用遊具広場へ行き、赤い案内板を探そう。右のイラストに番号をふり、1から10まで順番に直線を引いてつなごう。線が通らなかつた文字を上から読んで、出てくる言葉を答えよう。

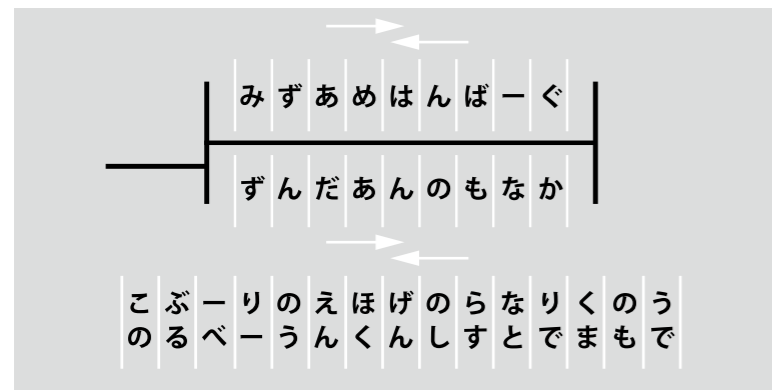


答え

8				1
---	--	--	--	---

名取市図書館

名取市図書館の2階へ行き、図書館の模型を探そう。車が駐車している場所の文字を上から読んで出てくる言葉を答えよう。



答え

11	6		
----	---	--	--

かわまちてらす閣上

かわまちてらす閣上へ行き、川沿いにあるハートのオブジェを探そう。ハートの下にある文字を見て、次の謎を解こう。



1 2 3 4 5 の
6 7 の文字を読もう

答え

7	9	
---	---	--

名取市歴史民俗資料館

※この謎は資料館が開館している時間のみ、解くことができます。

名取市歴史民俗資料館へ入り、「国指定史跡 雷神山古墳」の説明書を探そう。説明書にある年号を見て謎を解き、出てきた単語をひらがなで答えよう。

昭和 **A** 年 … 初めての測量調査が行われる
昭和 **B** 年 … 小塚古墳とともに国の史跡に指定される
昭和 **C**・**D** 年 … 部分的な発掘調査が行われる

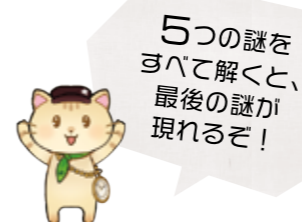
1	2	3	4	5	6	7	8	9	0
出	非	日	入	土	通	常	用	品	口

A + **B** + **C** + **D** = ???

答え

					3	2
--	--	--	--	--	---	---

最後の謎



1	2
---	---

 を

3	4	5	6	7
---	---	---	---	---

 を

7	5	8	9	10	11
---	---	---	---	----	----

答え

--	--	--	--	--	--	--	--